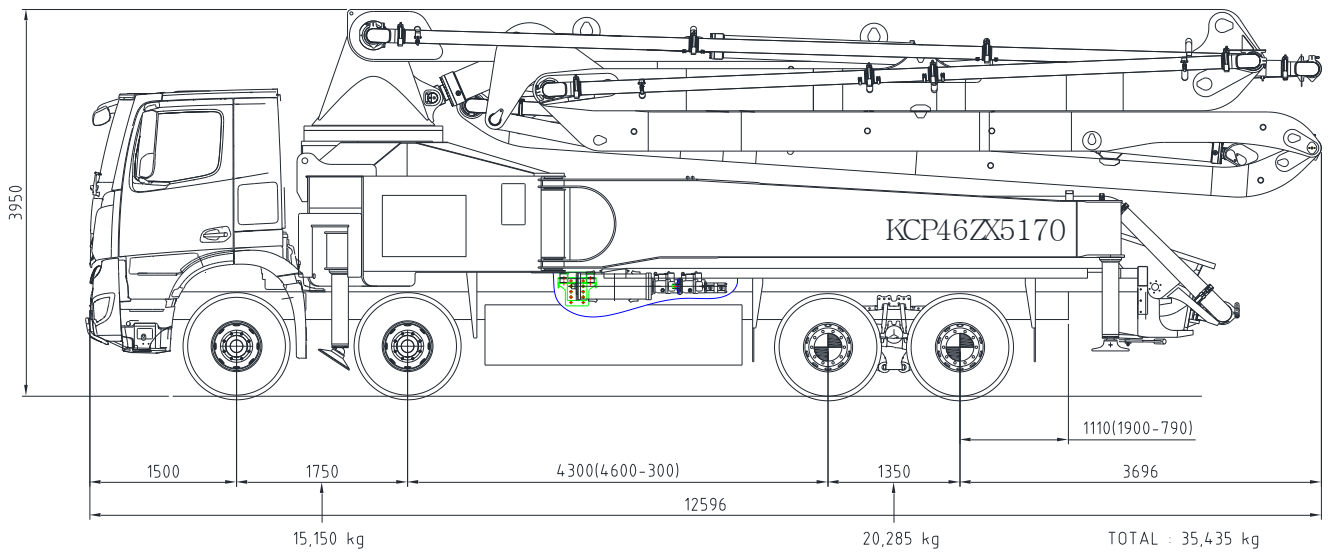


KCP46ZX5170

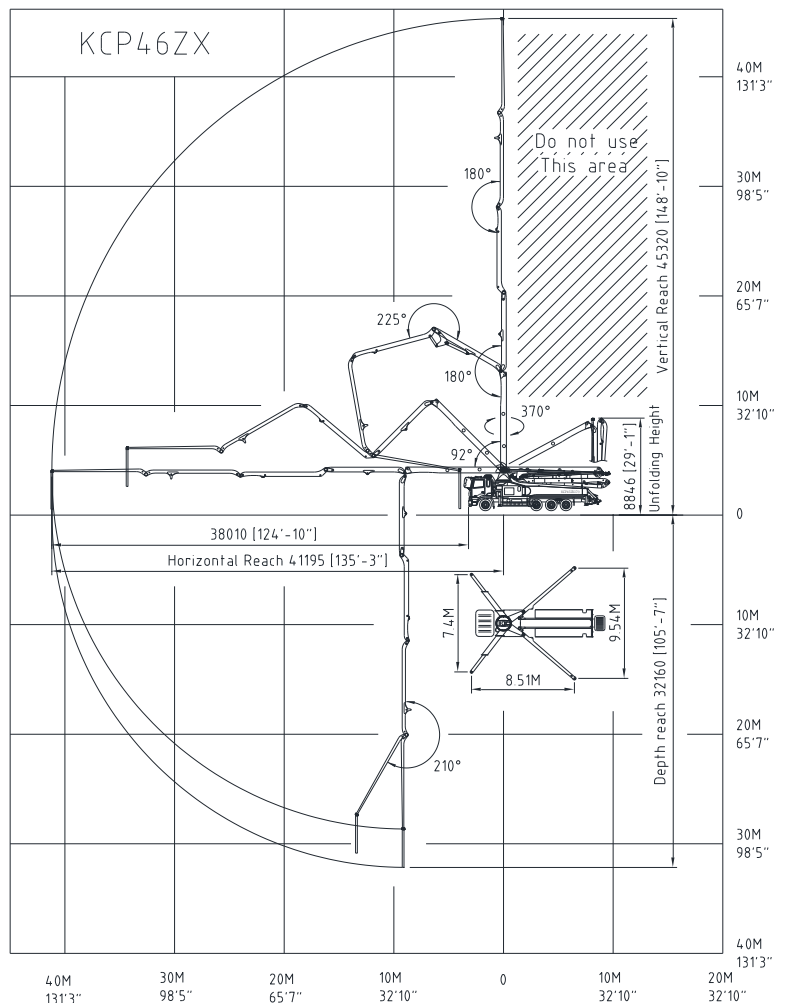


▣ Mast

Reichhöhe	45.3M
Reichweite	41.2M
Reichweite ab LKW-front	38M
Zusammengeklappt	8.8M
Abbiegwinkel pro Mast	92°/180°/225°/180°/210°
Rotation	370°
Delivery line	125 mm
Proportional boom	Yes
Länge Endschlauch	3.5M
Abstützbeine vorne	7.4 M
Abstützbeine hinten	9.5 M
Max. Stützbein-Traglast	29,000kg

- ⊙ LKW : Mercedes AROCS 4148 (480PS, EURO6)
- ⊙ Alle Angaben sind technische, theoretische Maximalwerte
- ⊙ Fotos und Zeichnungen zur zu Illustrationszwecke.
- ⊙ Technische Angaben können leicht abweichen.

▣ Arbeitsdiagramm



▣ Pumpen Spezifikationen

Fördermenge	170 m³/h
Zylinder	Ø230×2100
Hübe pro Minute	33
Druck	87 bar
Trichter Kapazität	0.6 m³
S-Rohrweiche	Ø200×Ø180
Hydraulische Pumpe	Rexroth A20VLO190
Systemzyklus	Hydr. mit man. Überschreibung
Max. Aggregatgröße	40 mm