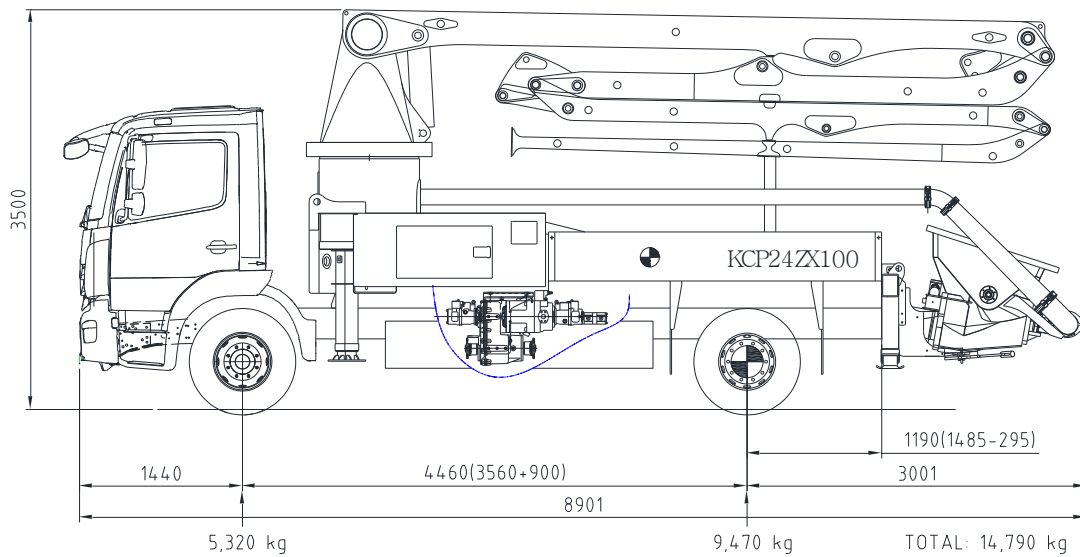


## KCP24ZX120



### ▣ Mast

|                         |                    |
|-------------------------|--------------------|
| Reichhöhe               | 23.2M              |
| Reichweite              | 19.8M              |
| Reichweite ab LKW-front | 17.3M              |
| Zusammengeklappt        | 5.4 M              |
| Abbiegwinkel pro Mast   | 94°/180°/260°/250° |
| Rotation                | 370°               |
| Delivery line           | 125 mm             |
| Proportional boom       | Yes                |
| Länge Endschlauch       | 3M                 |
| Abstützbeine vorne      | 5.6 M              |
| Abstützbeine hinten     | 2.7 M              |
| Max. Stützbein-Traglast | 11,000kg           |

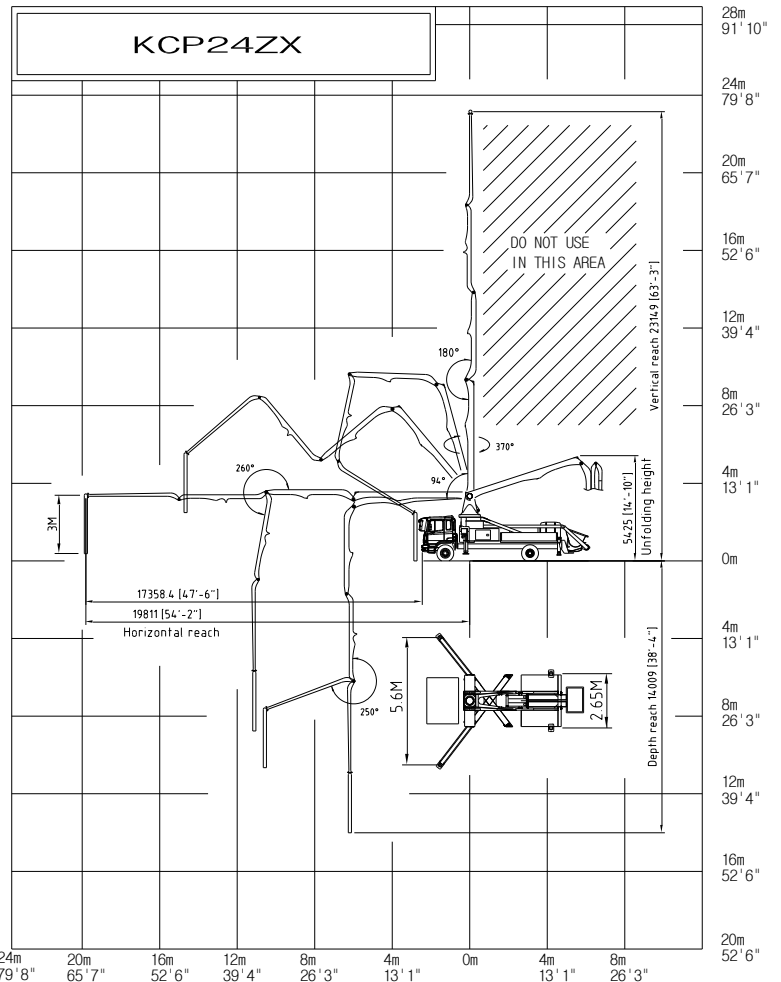
⊙ LKW : Mercedes ATEGO 1630 (300PS, EURO6)

⊙ Alle Angaben sind technische, theoretische Maximalwerte

⊙ Fotos und Zeichnungen zur zu Illustrationszwecke.

⊙ Technische Angaben können leicht abweichen.

### ▣ Arbeitsdiagramm



### ▣ Pumpen Spezifikationen

|                    |                               |
|--------------------|-------------------------------|
| Fördermenge        | 120 m³/h                      |
| Zylinder           | Ø230×1400                     |
| Hübe pro Minute    | 30                            |
| Druck              | 69 bar                        |
| Trichter Kapazität | 0.6 m³                        |
| S-Rohrweiche       | Ø200×Ø180                     |
| Hydraulische Pumpe | Rexroth – A11VLO190           |
| Systemzyklus       | Hydr. mit man. Überschreibung |
| Max. Aggregatgröße | 40 mm                         |